

## DYS'YE GİRİŞ YAPILAMIYORSA AŞAĞIDAKİ İŞLEMLER BASAMAKLAR HALİNDE KONTROL EDİLMELİDİR.

1. DYS Sistemine İnternet Explorer ve Mozilla Firefox'la giriş yapılabilir. Java Desteği olmadığından Google Chrome ile giriş yapmaya çalışmayınız.
2. **DYS ve DYS Eğitim sayfalarına hiç giriş yapılamıyorsa;**

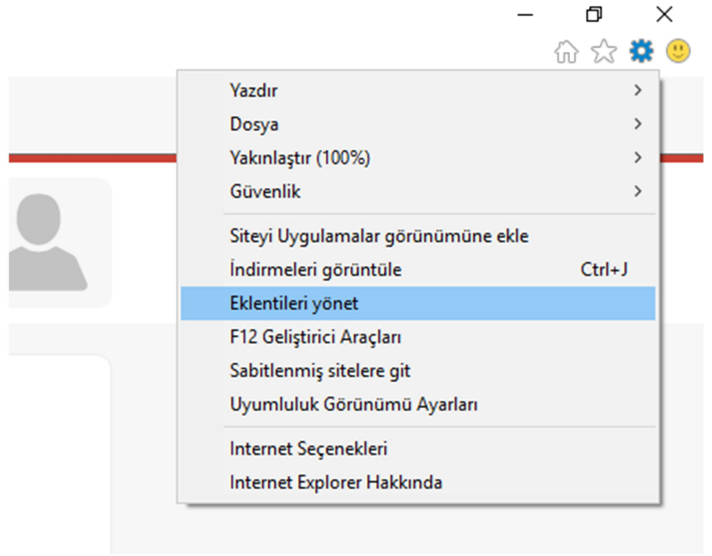
- C:\Windows\System32\Drivers\etc klasörü içinde hosts dosyası **Not Defteri** ile açılıp içinde aşağıdaki 3 satır var mı kontrol edilir. Yoksa bu 3 satır açılan sayfanın sonuna eklenir.

95.0.196.81 dys.meb.gov.tr  
95.0.196.80 dysegitim.meb.gov.tr  
95.0.196.79 dysdownload.meb.gov.tr

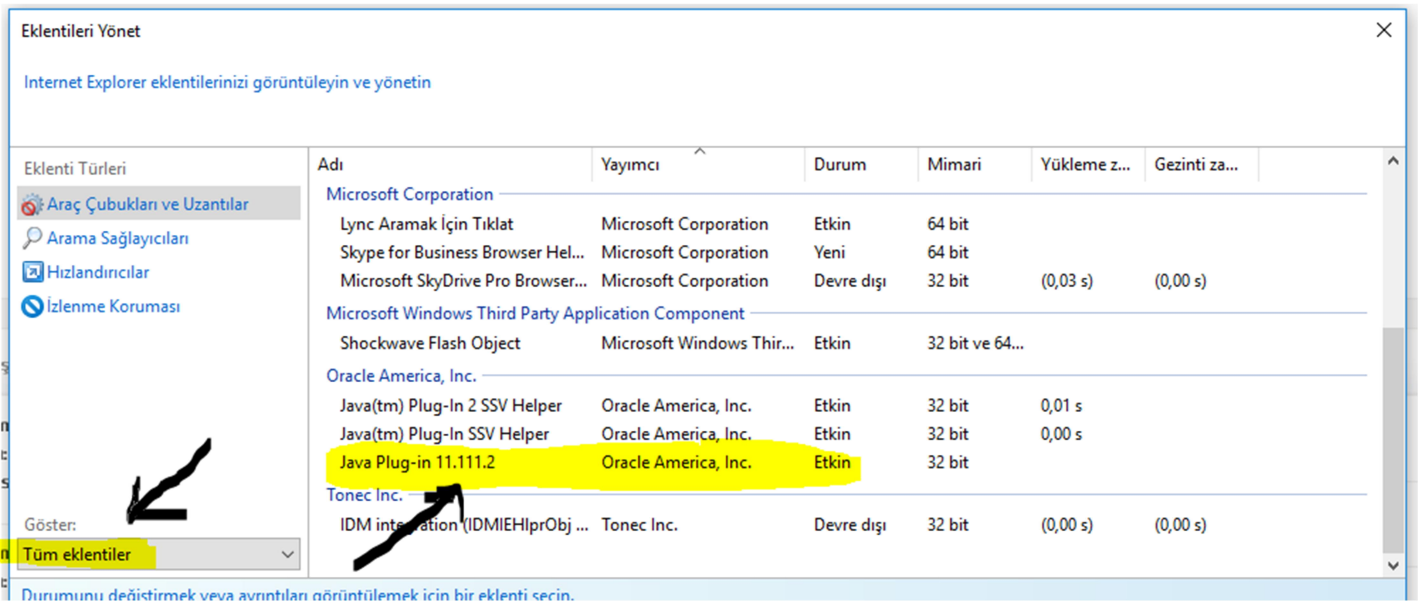
- Yukarıdaki IP'ler girildiği halde DYS giriş sayfası açılmıyorsa kullanılan internet hattı MEBADSL olup olmadığı kontrol edilmelidir.

3. **Web Tarayıcı programda Java Eklentilerinin aktif olup olmadığı kontrol edilir. Bunun için;**

Tarayıcı Programın (İnternet Explorer)  
Araçlar bölümünden **Eklentileri Yönet**  
seçilir



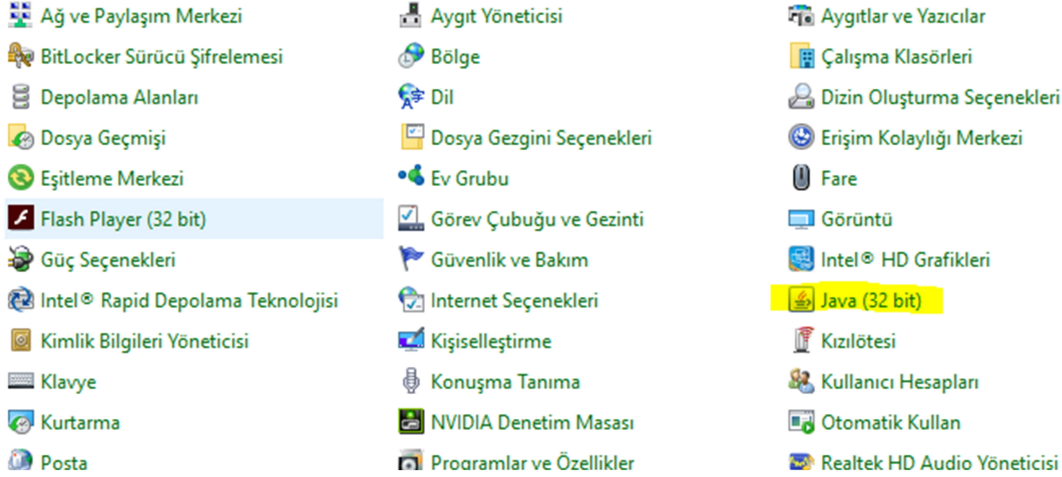
Göster Bölümünden "Tüm Eklentiler"  
seçilir. Yan Tarafta Java Plug-in'in Etkin Olup Olmadığı kontrol edilir. "Devre Dışı" olarak görünüyorsa üzerine tıklanıp aşağıda açılan detay penceresinden **Etkinleştir** tıklanarak Etkin hale getirilir.



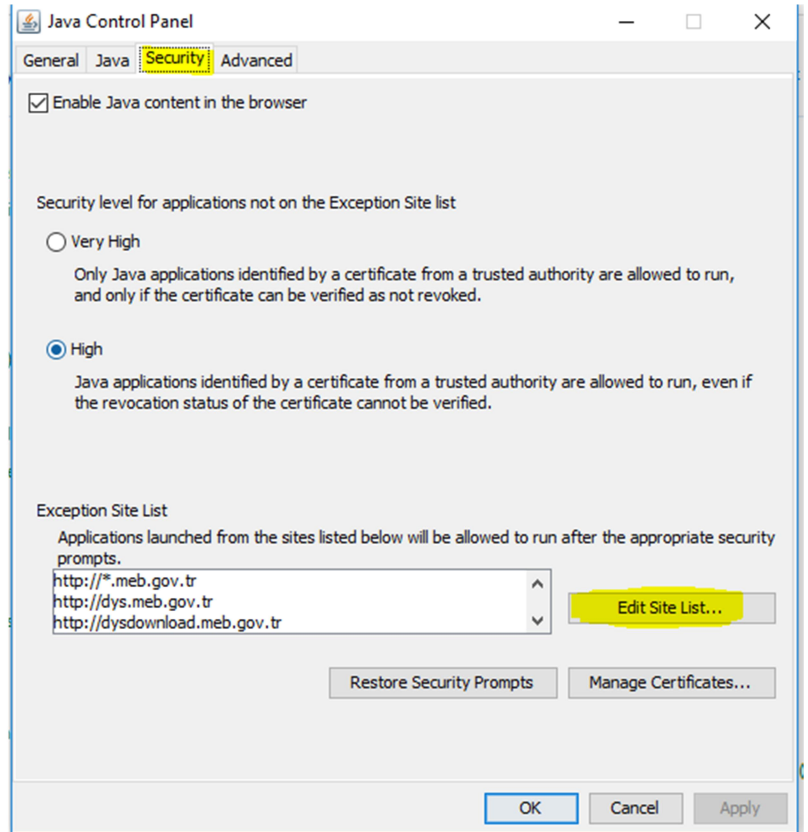
**NOT:** Bu ekranda Java eklentileri hiç görünmüyorsa Java programının bilgisayara yüklenmesi gerekmektedir. ([www.java.com](http://www.java.com) adresinden son sürüm indirilerek kurulum, yada Katılımsız Kurulum Programıyla kurulum yeniden yapılır.)

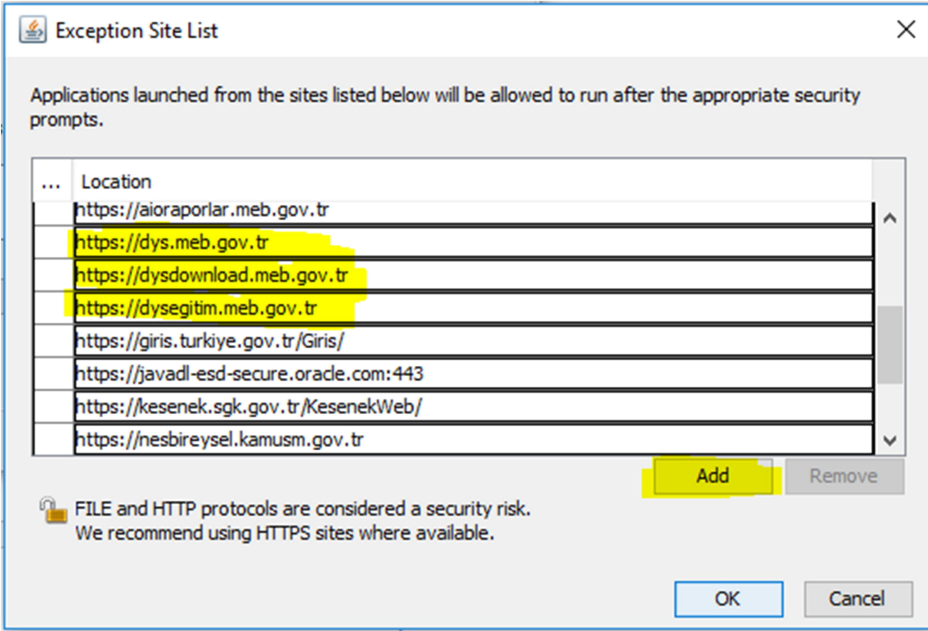
4. Bilgisayarım / C Sürücüsü altında Kullanıcılar (Users) klasörü altında Bilgisayarı Kullanan kişinin Kullanıcı Adı ile açılmış olan Klasörün içinde (.java.policy) dosyasının olup olmadığı kontrol edilir. Yoksa bu dosya buraya kopyalanır. Dosya <http://dys.meb.gov.tr/> adresinde “Kurulum Ayarları” bölümünden indirilebilir.
- 5.
6. DYS adreslerinin Java Programının Güvenilen Siteler kısmına ekli olup olmadığı kontrol edilir. Eklememişse bu adresler buraya eklenir.

Denetim Masasından Java Uygulaması Bulunur ve Açılır.



**Security** Sekmesi ve **Ardından Edit Site List... Tıklanır.**





Add Butonuna Tıklanarak İşaretli adresler bu listeye eklenir.

**NOT: Java Eklentisi çalıştıran bütün Kurumsal Adresler buraya eklenmelidir.**

7. Bilgisayarım açılır. Aşağıdaki Klasör Yapısına göre klasörlerin içine girilir.

C:\Kullanıcılar (Users) \ "Bilgisayar Kullanıcısı" \AppData\LocalLow\Sun\Java\Deployment

**deployment.properties** isimli dosya Not Defteri Kullanılarak açılır. Açılan dosyanın içinde aşağıdaki kod satırı yoksa Son Satırına aşağıdaki kod eklenir.

```
deployment.security.use.user.home.java.policy=true
```