

Doküman Yönetim Sistemi



Doküman Yönetim Sistemi nedir?

Yazışmaların bilgisayar ortamında gerçekleştirildiği, üretilen belgelerin doğru adrese teslim edilip geriye dönük belgelere kolayca ulaşılabilen belge yönetim sistemidir.



Doküman Yönetim Sistemine ne zaman geçildi?



e-imza nedir ?



İmza sahibinin imza doğrulama verisini ve kimlik bilgilerini başka bir elektronik veriye ekleyen veya elektronik veriyle mantıksal bağlantısı bulunan ve kimlik doğrulama amacıyla kullanılan elektronik veriyi (sertifikayı) ve donanımını ifade eder.

e-imza kanunu

Kanun Numarası	: 5070
Kabul Tarihi	: 15.1.2004
Resmî Gazete	: 23.1.2004/25355



Madde 5- *Güvenli elektronik imza, elle atılan imza ile aynı hukukî sonucu doğurur.*

Kanunların resmî şekle veya özel bir merasime tabi tuttuğu hukukî işlemler ile teminat sözleşmeleri güvenli elektronik imza ile gerçekleştirilemez

Doküman Yönetim Sistemi



81 İl de tüm Resmi Okul ve Kurumların DYS Geçişleri 2017 Haziran ayına kadar tamamlanması ön görülüyor.

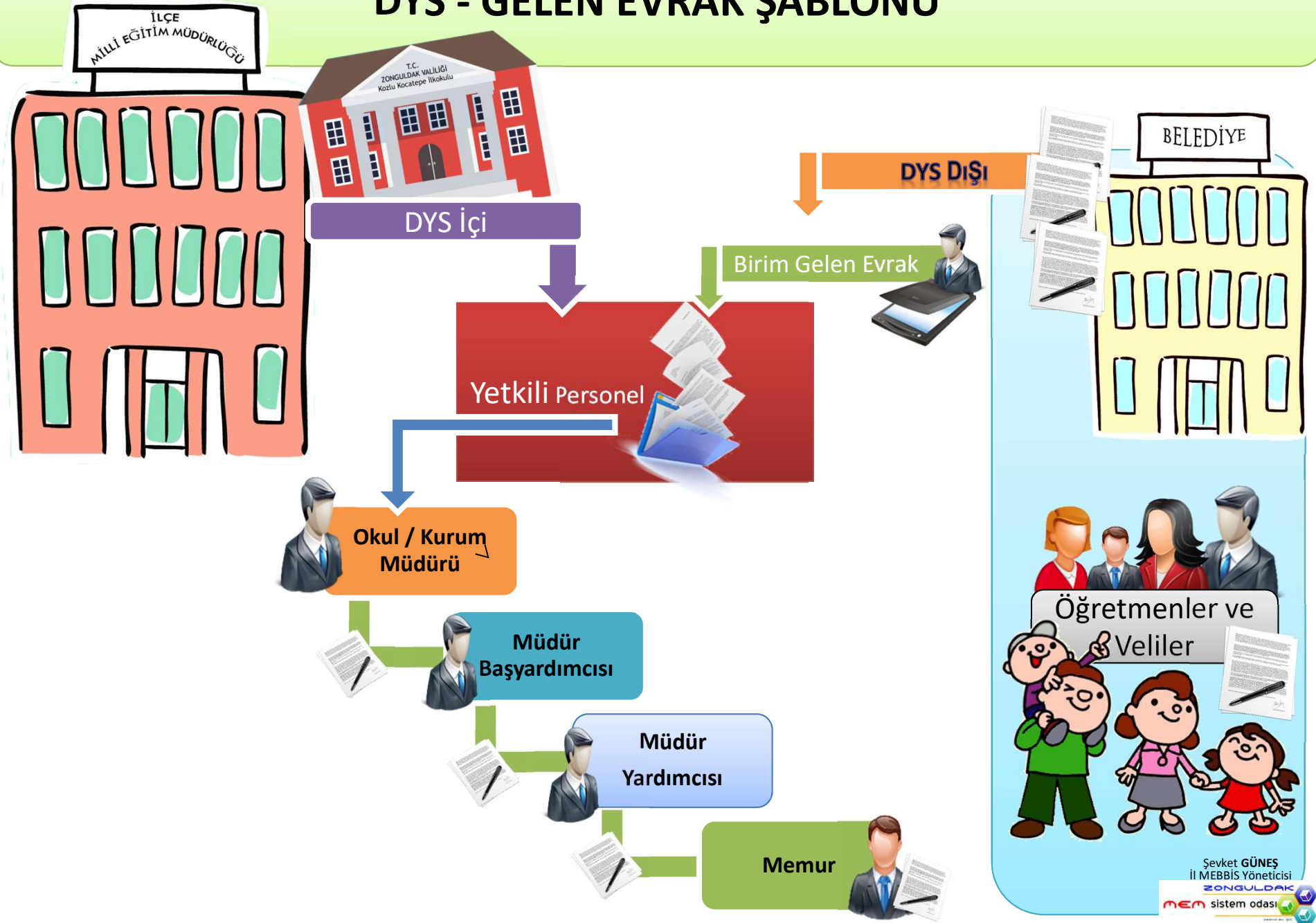


DYS - Doküman Yönetim Sistemi Eğitimi

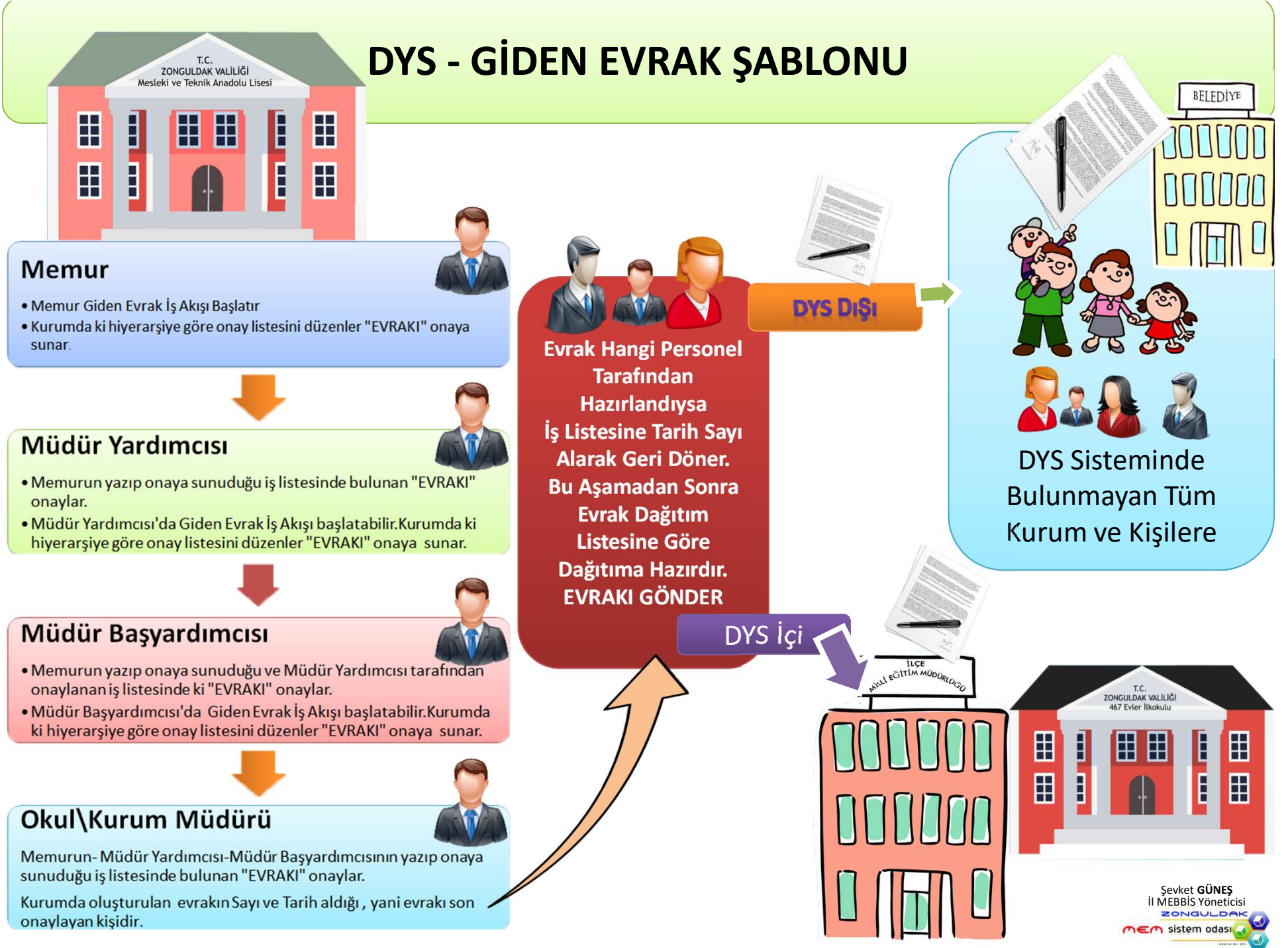
Resmi Okul ve Kurum Müdürlüklerinde Aşağıda belirtilen personele verilecektir.



DYS - GELEN EVRAK ŞABLONU



DYS - GİDEN EVRAK ŞABLONU



Okul ve Kurumda Bulunan Roller

Yetkili Personel

- DYS İçi ve DYS Dışı Evrakları Karşılamanın Rolüdür. Bu Rolle Gelen Evraklar Hiyerarşiye uygun olarak öncelikle okul \ kurum müdürüne gönderilir

Birim Gelen Evrak Yetkilisi

- Birim Gelen Evrak Yetkilisi DYS Sistemi içinde bulunmayan Kurumlar- Okul Aile Birliği - Veliler den gelen yazıları, dilekçeleri tarayıcı ile tarayıp sisteme aktaran

Birim Giden Evrak Yetkilisi

- Kurumda DYS içinde üretilen e imzalı belgelerin DYS Dışına giderken e-imzalıdır kaşesini evrağa basan ve kurumda üretilen evrakların günlük listelerini alan roldür.



Okul Müdürü

- Yetkili Personel Evrak Yetkilisi
- Birim Gelen Evrak Yetkilisi
- Birim Giden Evrak Yetkilisi



Müdür Başyardımcısı

- Yetkili Personel Evrak Yetkilisi
- Birim Gelen Evrak Yetkilisi
- Birim Giden Evrak Yetkilisi



Müdür Yardımcısı

- Yetkili Personel Evrak Yetkilisi
- Birim Gelen Evrak Yetkilisi
- Birim Giden Evrak Yetkilisi



Memur

- Birim Gelen Evrak Yetkilisi
- Birim Giden Evrak Yetkilisi